

TEORÍA 2º E.P.

NOMBRE _____

4

Construye e invierte estos acordes:

A musical staff in treble clef containing five notes. Below each note is a label: P M, P.m., 5ª Au., 5ª Dis, and 7ª Dom.

Clasifica estos acordes, e indica si están en estado fundamental o inversión:

A musical staff with two systems. The first system has a treble clef and a bass clef. The second system has a bass clef. Each system contains two chords.

Dibuja estas notas en las diferentes claves:

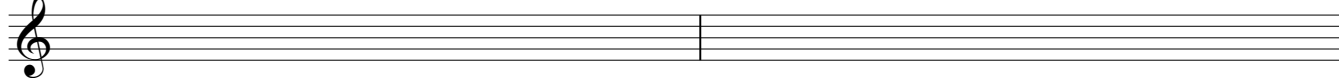
A musical staff in treble clef with a sequence of notes. Below it are three empty staves for drawing notes in different clefs: alto clef, soprano clef, and bass clef.

Cómo sonará este fragmento si lo toca un clarinete en si b.

Tonalidad:



Tonalidad:



Qué partitura le daremos a un corno inglés para que suene lo que está escrito:

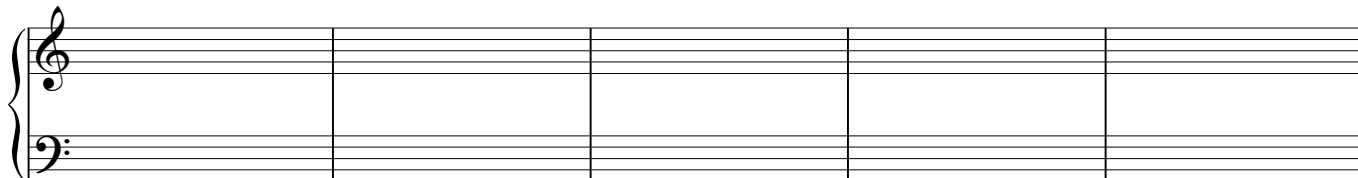
Tonalidad:



Tonalidad:



Construye las cadencias de Si b M. Pon el nombre en cada una de ellas.



Analiza estos acordes con cifrado americano (anglosajón):

