

Teoría 1º E.P.

NOMBRE _____

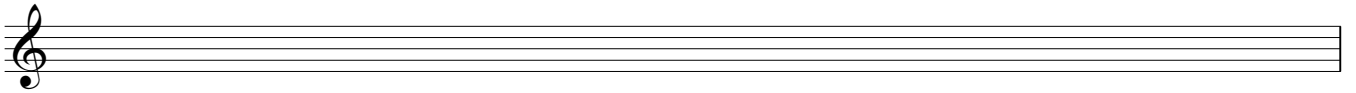
1.- Dibuja la escala pentáfona diatónica de Sol y la exátona de Do#.



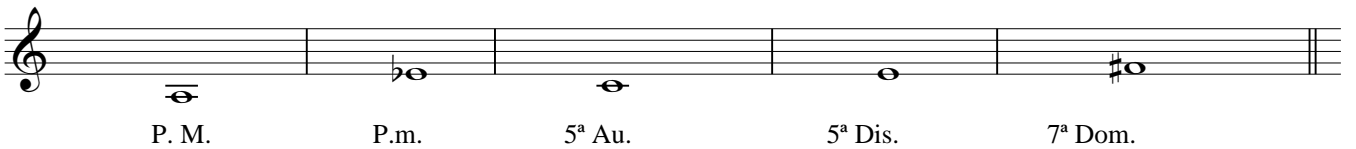
2.- Escribe debajo de cada nota el índice acústico que le corresponde según los físicos:



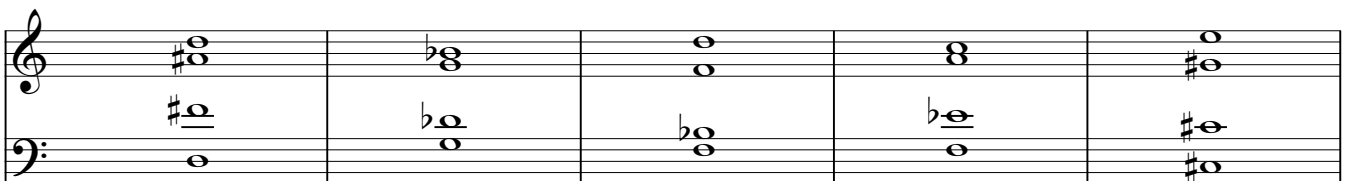
3.- Dibuja la escala cromática de Do con tres alteraciones ascendentes y dos descendentes:



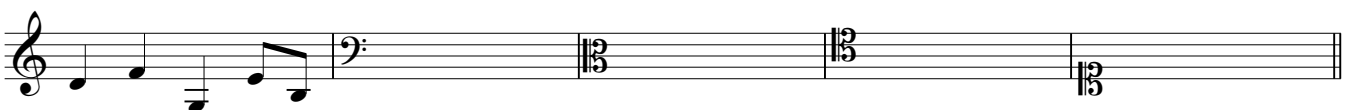
4.- Construye estos acordes:



5.- Clasifica estos acordes:



6.- Dibuja estas notas en las diferentes claves:



7.- Construye las cadencias de: Si \flat Mayor, indicando su nombre y los grados con los que se forman:

8.- Construye y clasifica los acordes de
TONICA, MEDIANTE, SUBDOMINANTE, DOMINANTE Y SENSIBLE DE: La Mayor.

9.- Clasifica los acordes siguientes. Indica su estado (F, 6, 6/4)

10.- Forma los siguientes acordes en la posición que se te indica:

6 #3 6/4 6 6/4