

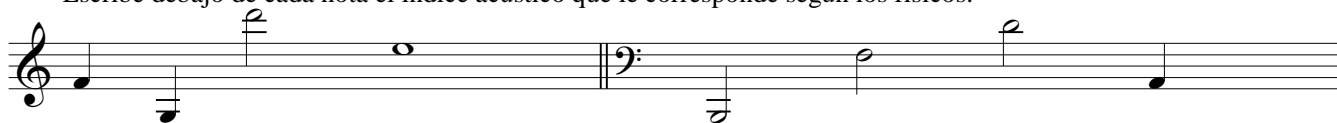
# Teoría 1º E.P

NOMBRE \_\_\_\_\_

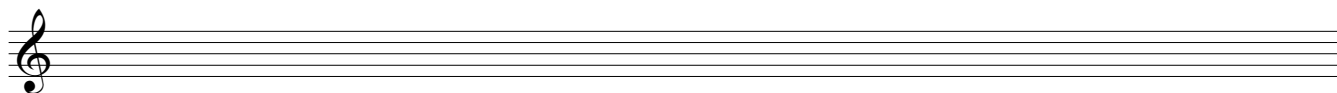
Dibuja la escala pentáfona diatónica de MI , y después transpórtala a Fa.



Escribe debajo de cada nota el índice acústico que le corresponde según los físicos:



Dibuja la escala cromática de Do con cuatro alteraciones ascendentes y una descendente:

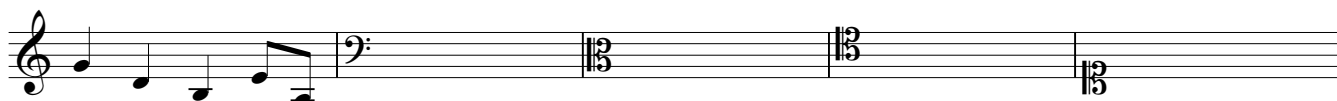


Construye estos acordes:

P. M.                  P.m.                  5ª Au.                  5ª Dis.                  7ª Dom.

Clasifica estos acordes:

Dibuja estas notas en las diferentes claves:



Construye las cadencias de: La b Mayor, indicando su nombre:

A blank musical staff with a treble clef on the top line and a bass clef on the bottom line. The staff is divided into five measures by vertical bar lines.

Construye y clasifica los acordes de TONICA, MEDIANTE, SUBDOMINANTE, DOMINANTE Y SENSIBLE DE: Sol menor.

A blank musical staff with a treble clef on the top line and a bass clef on the bottom line. The staff is divided into five measures by vertical bar lines.

Dibuja estos acordes:

A musical staff with a treble clef and a key signature of two sharps (F# and C#). The staff is divided into five measures by vertical bar lines. Below the staff, the following chord symbols are written: I 6, IV 3b, V 7 +, V +6, and II 6 4.

Forma los siguientes acordes en la posición que se te indica:

A musical staff with a treble clef. The staff is divided into five measures by vertical bar lines. Below the staff, the following chord symbols and positions are written: 6, 3 #, 6/4, 6 3#, and 6/4 #.