

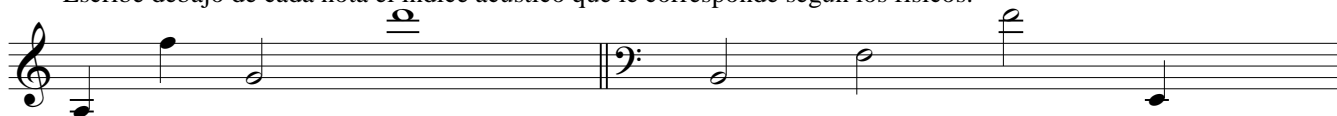
# Teoría 1º E.P.

NOMBRE \_\_\_\_\_

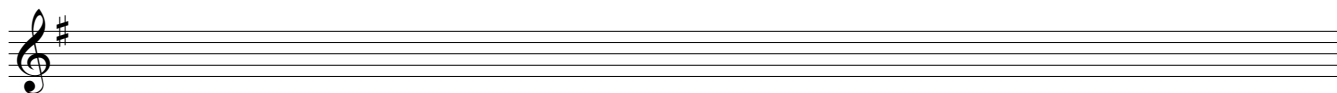
Dibuja la escala pentáfona diatónica de Sol, y después transpórtala a Fa.



Escribe debajo de cada nota el índice acústico que le corresponde según los físicos:



Dibuja la escala cromática de Do con tres alteraciones ascendentes y dos descendentes:



Construye estos acordes:

P. M.      P.m.      5ª Au.      5ª Dis.      7ª Dom.

Clasifica estos acordes:

Dibuja estas notas en las diferentes claves:

Construye las cadencias de: Si $\flat$  Mayor, indicando su nombre:

Construye y clasifica los acordes de TONICA, MEDIANTE, SUBDOMINANTE, DOMINANTE Y SENSIBLE DE: Do menor.

Clasifica los acordes siguientes. Indica su estado (F, 6, 6/4)

Forma los siguientes acordes en la posición que se te indica: