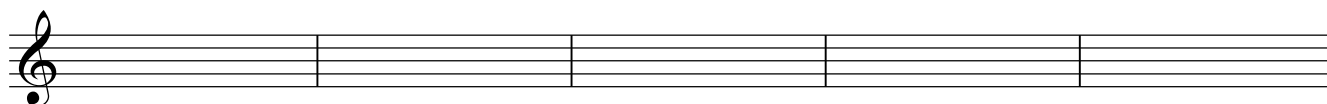
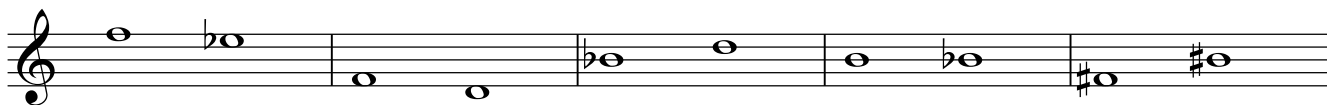


Teoría

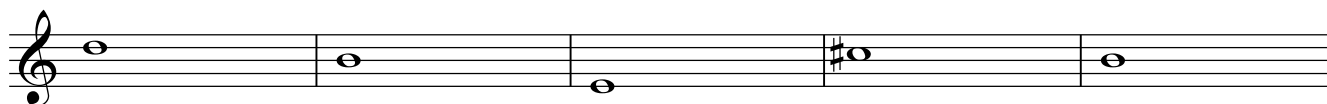
NOMBRE _____

11

1.- Clasifica e invierte estos intervallos:



2.- Dibuja la nota que falta a estos intervallos, y luego inviértelos:



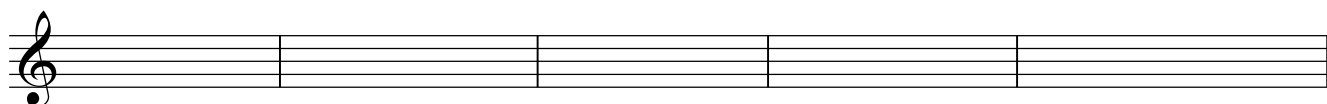
3ª Mayor desc.

5ª Justa asc.

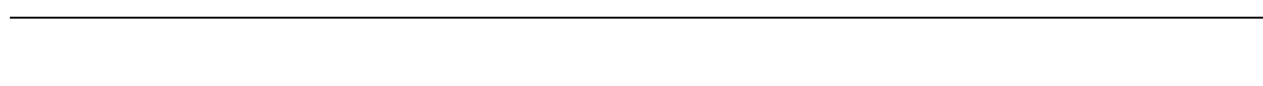
6ª Mayor asc.

2ª menor desc.

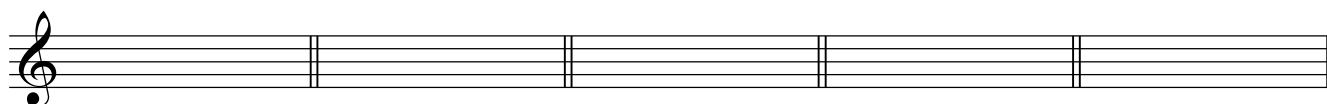
4ª Justa desc.



3.- A qué tonalidades corresponden estas armaduras:



4.- Dibuja las armaduras de estas tonalidades:



SI b menor

SOL menor

RE Mayor

LA Mayor

FA menor

5.- Dibuja los cuatro tipos de Fa # Mayor. Indica el número al que corresponde cada uno.



6.- Dibuja los cuatro tipos de Sol # menor. Pon el nombre de cada uno de ellos.

Two empty musical staves, each with a treble clef and a vertical bar line, provided for drawing the four types of G minor chords.

7.- Dibuja los siguientes grados de FA # Mayor:

A musical staff with a treble clef divided into five empty boxes. Below the boxes are the labels: TÓNICA, MEDIANTE, SUBDOMINANTE, DOMINANTE, and SENSIBLE.

8.- Construye estos acordes:

A musical staff with a treble clef containing five notes: a flat (P.M.), a sharp (P.m.), a natural (5ª Au.), a flat (5ª Dis.), and a flat (7ª Dom.).

9.- Clasifica estos acordes:

A musical staff with a treble clef containing five chords: a triad, a triad with a sharp, a triad with two sharps, a triad with a flat, and a triad with a sharp.

10.

a).- Completa estos compases con figuras y silencios:

Two musical staves with rhythmic patterns for completion. The first staff is in 6/8 time and the second is in 3/4 time. Both staves have a treble clef and contain various rhythmic figures and rests.

b).- Escribe estas notas en clave de Fa en 4ª línea. Recuerda que deben ser unísonos:

A musical staff with a treble clef containing a sequence of notes: C4, D4, E4, F4, G4, A4, B4, C5. Below the staff is an empty bass clef staff for writing the notes in unison.