

# Ejercicios de teoría

## Nivel 1

Nombre \_\_\_\_\_

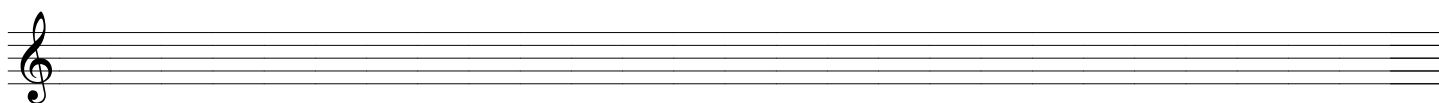
Coloca las líneas divisorias a este ejercicio:



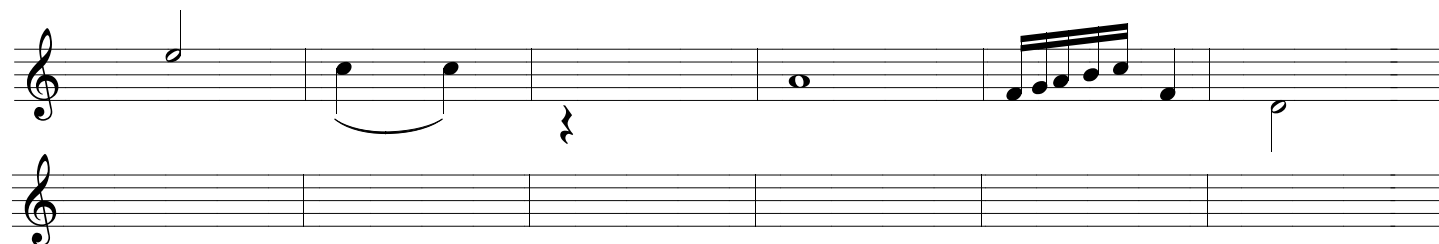
Completa estos compases con figuras y silencios:



Dibuja todas las figuras que conoces de dos en dos, una con la plica hacia arriba y la otra hacia abajo:



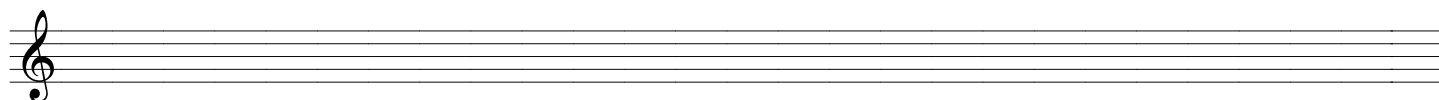
En este ejercicio hay nueve errores. Señálalos y corrígelos en el pentagrama de debajo:



Dibuja de otra forma estas figuras:



Dibuja la escala de DO y señala con una T los tonos y con una S los semitonos:



Une con ligaduras de unión todas las notas que se puedan ligar:



Qué significan estas palabras:

ANDANTE: \_\_\_\_\_

PIANO: \_\_\_\_\_

ALLEGRO: \_\_\_\_\_

LENTO: \_\_\_\_\_

FORTE: \_\_\_\_\_

CRESCENDO: \_\_\_\_\_