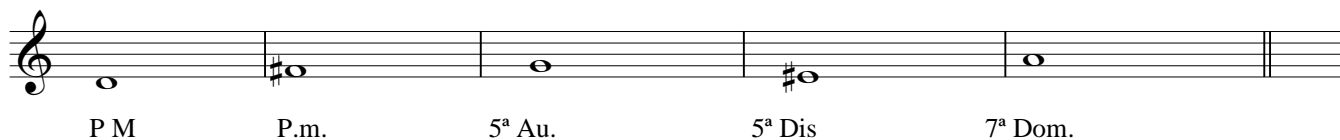


TEORÍA 2º E.P.

NOMBRE _____

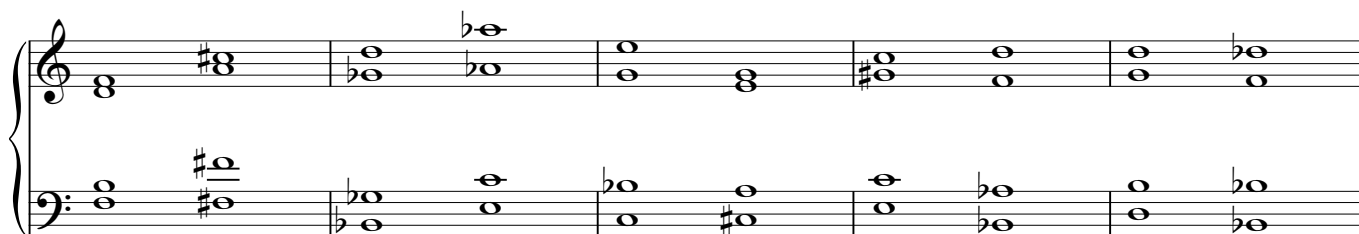
3

Construye e invierte estos acordes:



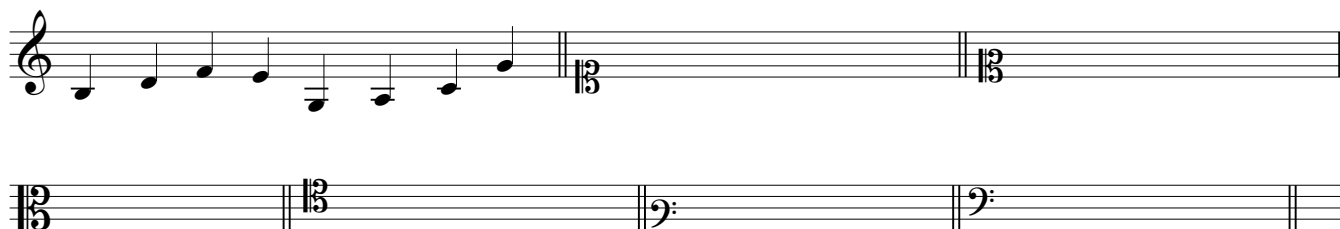
A musical staff in treble clef containing five notes. Below each note is a label: P M, P.m., 5ª Au., 5ª Dis, and 7ª Dom.

Clasifica estos acordes, e indica si están en estado fundamental o inversión:



Two systems of musical staves, each with a treble and bass clef. The first system contains six chords. The second system contains six chords. The notes are: 1) Treble: G4, B4, D5; Bass: G2, B2, D3. 2) Treble: G4, B4, D5; Bass: G2, B2, D3. 3) Treble: G4, B4, D5; Bass: G2, B2, D3. 4) Treble: G4, B4, D5; Bass: G2, B2, D3. 5) Treble: G4, B4, D5; Bass: G2, B2, D3. 6) Treble: G4, B4, D5; Bass: G2, B2, D3.

Dibuja estas notas en las diferentes claves:



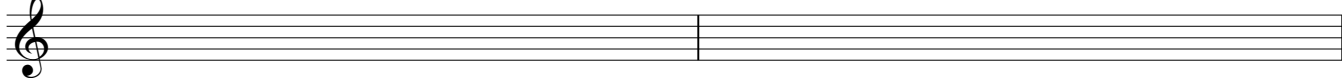
A musical staff in treble clef with notes: C4, D4, E4, F4, G4, A4, B4, C5. Below it are three empty staves for drawing the notes in different clefs: alto, tenor, and bass.

Cómo sonará este fragmento si lo toca un "Corno di bassetto".

Tonalidad:



Tonalidad:



Qué partitura le daremos a un saxofón soprano para que suene lo que está escrito:

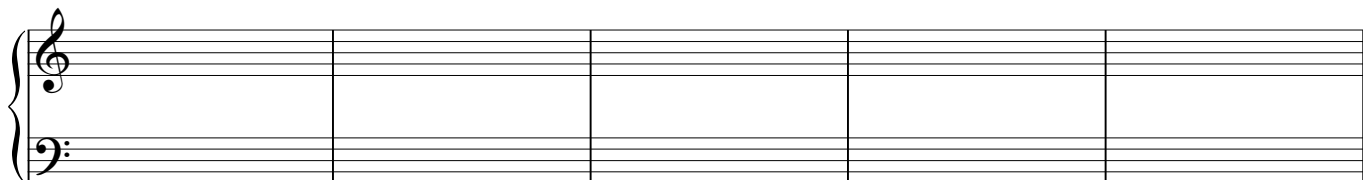
Tonalidad:



Tonalidad:



Construye las cadencias de Fa menor. Pon el nombre en cada una de ellas.



Analiza estos acordes con cifrado americano (anglosajón):

