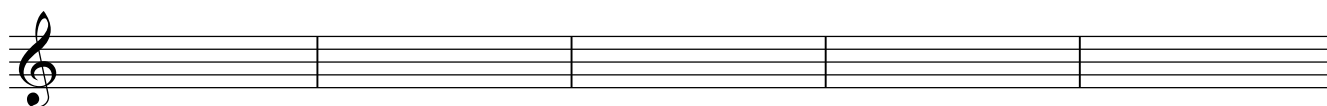
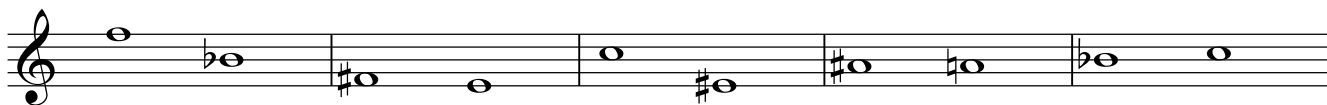


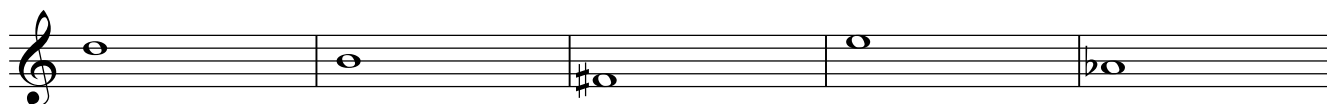
# Teoría

NOMBRE \_\_\_\_\_ 8

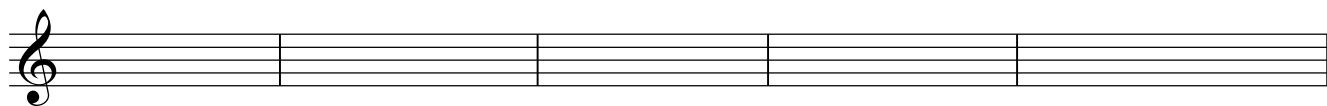
1.- Clasifica e invierte estos intervallos:



2.- Dibuja la nota que falta a estos intervallos, y luego inviértelos:



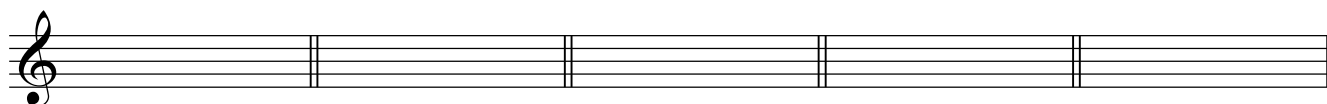
3ª Mayor desc.      5ª Justa asc.      6ª Mayor asc.      2ª menor desc.      4ª Justa desc.



3.- A qué tonalidades corresponden estas armaduras:



4.- Dibuja las armaduras de estas tonalidades:



La menor      Sol # menor      Sol b Mayor      SOL Mayor      SOL menor

5.- Dibuja los cuatro tipos de Si Mayor. Indica el número al que corresponde cada uno.

a.-



b.- Dibuja los cuatro tipos de Do menor. Pon el nombre de cada uno de ellos.

Two empty musical staves, each with a treble clef and a vertical bar line, provided for drawing the four types of D minor chords.

6.- Dibuja los siguientes grados de Si Mayor:

A musical staff with five empty boxes for drawing the degrees of B major. Below the staff, the degrees are labeled: TÓNICA, MEDIANTE, SUBDOMINANTE, DOMINANTE, and SENSIBLE.

7.- Construye estos acordes:

A musical staff with five empty boxes for constructing chords. Below the staff, the chords are labeled: P.M., P.m., 5ª Au., 5ª Dis., and 7ª Dom.

8.- Clasifica estos acordes:

A musical staff with five boxes containing chord symbols for classification:  $\sharp C$ ,  $\sharp C$ ,  $\sharp C$ ,  $\flat C$ , and  $\flat C$ .

9.- Completa estos compases con figuras y silencios:

Two musical staves with partial phrases to be completed. The first staff is in 3/8 time and the second is in 2/4 time. Both staves have a treble clef and a key signature of one sharp (F#).

10.- Escribe estas notas en clave de Fa en 4ª línea. Recuerda que deben ser unísonos:

Two musical staves for writing notes in the fourth line of the F-clef. The first staff has a treble clef and the second has a bass clef. Both staves have a key signature of one sharp (F#).