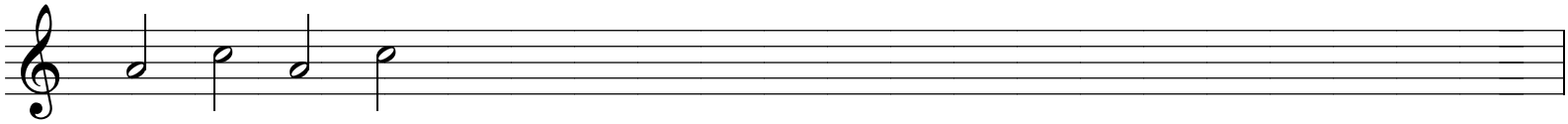


Ejercicios

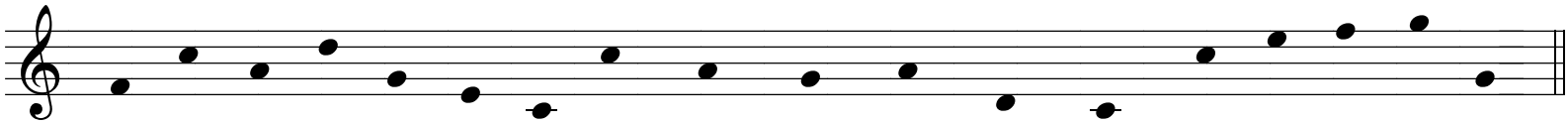
En este ejercicio se han dejado las líneas divisorias. ¿Sabes ponerlas tú?



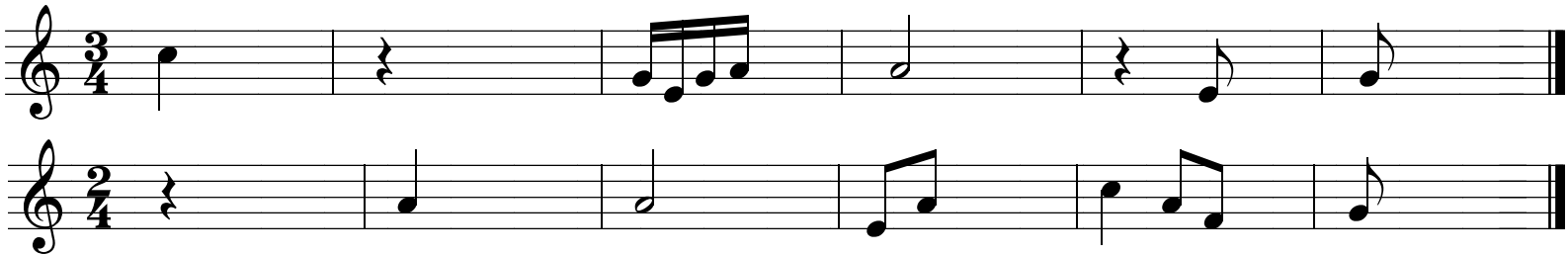
Estas figuras se llaman BLANCAS. Dibuja todas las que quieras:



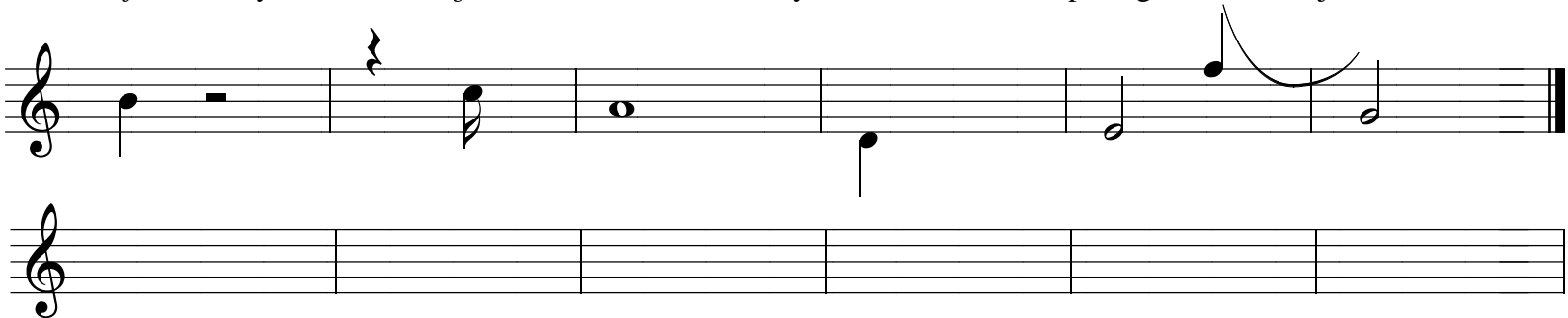
Une estas "cabezas" con barras de corcheas o de semicorcheas, o déjalas como negras, o corcheas sólo...



Aquí se han dejado algunas figuras. Completa los compases como quieras:



En este ejercicio hay ocho errores. ¿Sabes cuáles?. Señálalos, y escríbelo bien en el pentagrama de debajo.



Une con ligaduras las figuras que puedas:

